



Kennisinstituut in beeld

Het RIVM

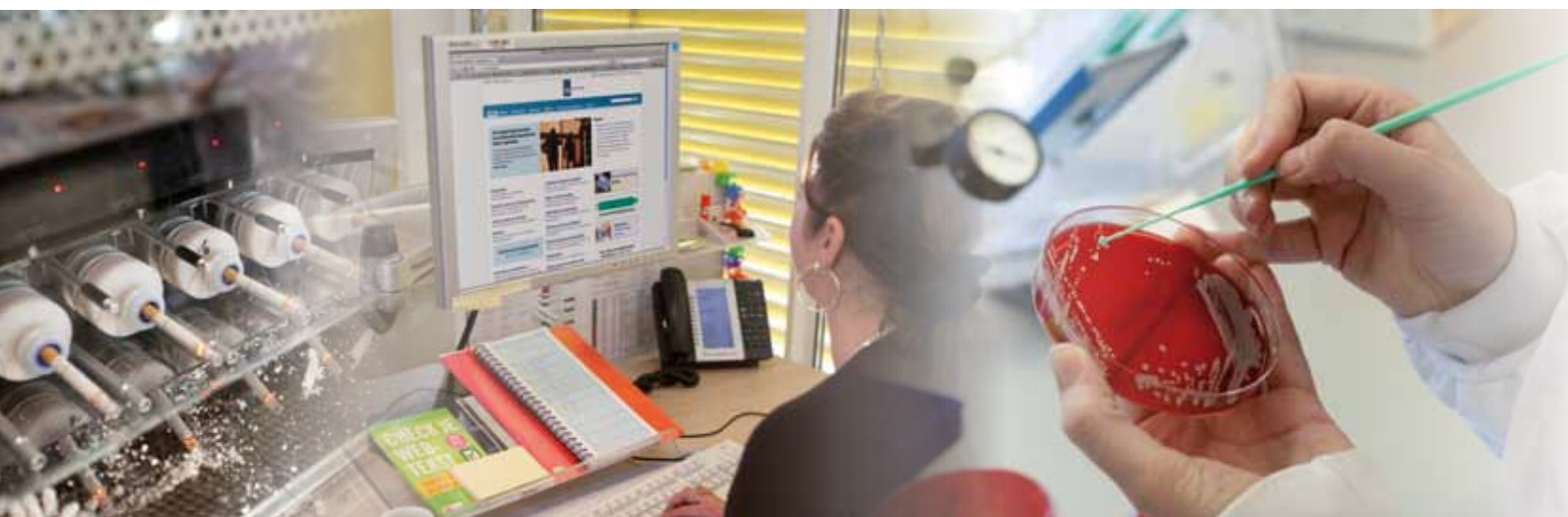
‘Je kunt hier ziek worden hoor!’ De toon is gezet als we een van de laboratoria van het RIVM binnenstappen. Op zoek naar kennis. Analist en promovendus Thijs Bosch meldt lachend ‘dat het hier stikt van de bacteriën. De meeste zitten achter slot en grendel. Maar je weet het maar nooit.’ Witte jas aan dus en flink handen wassen na afloop.

tekst: Douwe Anne Verbrugge
fotografie: Fleur Wiersma

MRSA, e.coli, ehec en onlangs nog de klebsiella-bacterie die in het Rotterdamse Maasstadziekenhuis werd aangetroffen. Ze komen allemaal terecht bij het RIVM. Thijs: ‘De vraag die wij ons

stellen: hoe zien die bacteriën eruit? Om vervolgens het dna van die bacteriën in kaart te brengen.’

Wat de inbraakgevoeligheid van dit laboratorium betreft; die is na 9/11 flink onder de loep genomen. Gerlinde Pluister, verantwoordelijk voor de veiligheid in en rond het laboratorium: ‘Was er eerst alleen een portier die de boel een beetje in de gaten hield, nu kom je als onbevoegde echt niet in de buurt van de petrishaaltjes.’





ademt kennis

In een donker en meer afgelegen locatie op het RIVM-terrein gaat het om teer, nicotine en koolmonoxide. Sigaretten dus. Onderzoekmedewerker Bert Verlaan beheert onder andere de rookmachine. Een apparaat dat cameltjes, marlboroughs en lucky strikes test op hun inhoud. 'Van de nVWA krijgen we zo nu en dan het verzoek research te doen. Vaak met de vraag: zijn light-sigaretten wel zo light?'
Verlost van de rook lopen we buiten

tegen een enorme vrachtwagen aan, geflankeerd door off-the-roadwagens en wat kleinere voertuigen. Het blijken mobiele laboratoria. 'Ze worden ingezet bij calamiteiten', legt Arnold van de Beek uit. 'Vooral bij – vermeende – lucht- of bodemverontreiniging treden wij op. Soms met urgentie, zoals bij Moerdijk, soms om langdurig onderzoek te doen. En die enorme vrachtwagen fungeert als een chemisch en biologisch laboratorium. Bij een

ongeval of een terroristische aanslag kan dit laboratorium ingezet worden.' O ja, en dan het nieuwe werken. Bij het RIVM wordt dat langzaam ingevoerd. Voor de verhuizing in 2018 naar De Uithof in Utrecht moet het gemeengoed zijn. Communicatiemedewerker Annemiek Ravestein vindt het nieuwe werken prettig. 'Het is afwisselend en je leert meer collega's beter kennen. Hartstikke gezellig. Voorwaarde is wel dat de ict goed op orde is.'



*'Je komt als onbevoegde
echt niet in de buurt
van de petrischaaltjes.'*